

Landwirtschaftliches Grundstück und Grünfläche in Kiel



Preis auf Anfrage

Kaufpreis

23.258 m²

Grundstück

Kaufpreis und Preise

Kaufpreis

(Preis auf Anfrage)

Käuferprovision

5,950% inkl. gesetzl. MwSt.

Objektdaten im Überblick

Objekt-ID

i-1125

Anzeige

Grundstück

Objektart

Grundstück

Objektrubrik

Grundstück

Straße und Hausnr.

Rendsburger Landstraße

PLZ

24111

Stadt/Ort

Kiel

Stadt-/Ortsteil

OT Russee

Verfügbar ab

sofort

Besichtigung

Nach Vereinbarung

Grundstück

23.258 m²

Energieausweis

Energieausweis

liegt vor

Energiebedarf des Gebäudes:



Objektbeschreibung

Verkauft werden soll ein landwirtschaftliches Grundstück und Grünfläche in Kiel-Russee. Das Grundstück besteht aus drei Flurstücken und ist 23.258 m² groß. Nutzbar ist das Grundstück als Acker- und Grünland. Die beiden mit Bäumen und Sträuchern bewachsenen Flurstücke befinden sich im Geltungsbereich eines Bebauungsplanes. Für diese beiden Flurstücke ist laut B-Plan eine landwirtschaftliche Nutzung vorgesehen.

Für das dritte Flurstück gibt es keinen Bebauungsplan. Im Flächennutzungsplan der Stadt Kiel sind alle drei Flurstücke als Grünfläche ausgewiesen. Im Freiräumlichen Leitbild stellen diese Flächen die Querverbindung vom Förde- zum Landschaftsring und sind von jeglicher Bebauung freizuhalten. Die Russeer Au ist in diesem Teilabschnitt verrohrt. Zur Verbesserung des Fließgewässers soll die Russeer Au entrohrt werden. Die Flächen dienen laut Landschaftsplan außerdem der Entwicklung örtlicher Verbundstrukturen.

Für eine Bebauung stehen die drei Flurstücke daher zukünftig auch nicht zur Verfügung.

Lagebeschreibung

Das angebotene Grundstück befindet sich im Kieler Stadtteil Russee. In Russee wohnen rund 7.800 Menschen auf einer Fläche von ca. 4 km².

Die hervorragende infrastrukturelle Anbindung gepaart mit viel Natur und Grün machen den Stadtteil besonders attraktiv. Der Hauptbahnhof, welcher in vier Kilometern Entfernung liegt, kann durch eine gute Busverbindung in kürze erreicht werden.

Zudem glänzt der im Südwesten gelegene Stadtteil mit vielfältigen Einkaufsmöglichkeiten und diversen Einrichtungen, so dass die Dinge für den täglichen Bedarf schnell besorgt sind. Eine Vielzahl an Freizeitmöglichkeiten und Vereinen sind ebenfalls vor Ort vorhanden.

Durch die direkte Anbindung zur A 215 wird der reibungslose Fernverkehr in alle Richtungen gewährleistet. Die Städte wie beispielsweise Hamburg oder Flensburg sind daher mit dem Auto schnell erreicht.

Karte



Ausstattungsbeschreibung

Bonderheiten des Grundstücks:

Das Grundstück besteht aus drei Flurstücken. Zwei Flurstücke liegen direkt nebeneinander und das dritte Flurstück grenzt an die beiden Flurstücke an.

Hier geht es zum [Grundstücksvideo](#).

Sonstiges

Gerne sind wir Ihnen auch bei der Finanzierung behilflich. Unsere Finanzierungsexperten beantworten in einem persönlichen Gespräch gerne alle Fragen rund um die Finanzierung und erstellen Ihnen einen kostenlosen und unverbindlichen Finanzierungsvorschlag unter Einbindung aller möglichen Fördergelder. Eine Finanzierung ist auch ohne Eigenkapital möglich.

Senden Sie uns einfach eine kurze E-Mail mit Ihren Kontaktdaten und wir werden uns umgehend zwecks Terminabsprache für ein persönliches Gespräch bei Ihnen melden.

Eine Besichtigung ist jederzeit nach Absprache möglich.



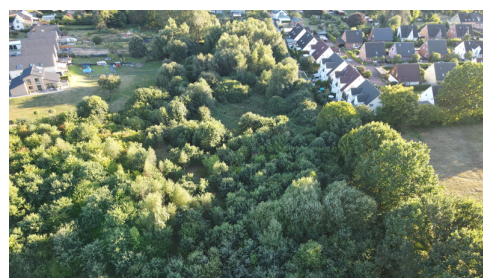
1125_grundstueck_start



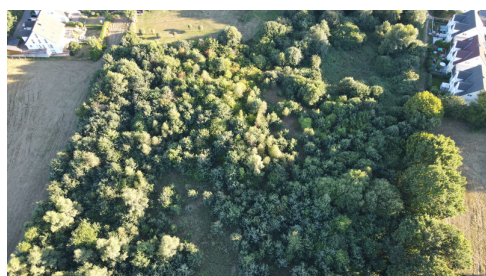
1125_grundstueck_1



1125_grundstueck_2



1125_grundstueck_3



1125_grundstueck_4



1125_grundstueck_5



1125_grundstueck_6



1125_grundstueck_7



1125_grundstueck_8



1125_grundstueck_9



1125_grundstueck_10



1125_grundstueck_11



1125_grundstueck_12

Kontaktdaten

Ihr(e) Ansprechpartner(in):

Wolf Matthias
Ostseestraße 15
24217 Schönberg

Telefon: 04344/4126650
Telefax: 04344/4126651
E-Mail: info@immo-zentrum.de

Hinweise

Das Exposé soll Ihnen in kurzer und knapper Form die wesentlichen Daten des Angebotes vermitteln. Alle Angaben haben wir nach bestem Wissen und Gewissen gemacht. Unsere Angaben beruhen auf den Auskünften des Auftraggebers. Für unrichtige Angaben haften wir nur bei Vorsatz und/oder grober Fahrlässigkeit. Es gelten unsere Allgemeinen Geschäftsbedingungen, die Sie jederzeit auf unserer Internetseite einsehen können.

Änderungen, Irrtum und zwischenzeitlicher Verkauf vorbehalten.

Weitere Informationen bekommen Sie auf Anfrage - sprechen Sie uns an! Wir dürfen Ihnen weitere Informationen zum Objekt jedoch erst weitergeben, wenn uns Ihre vollständige Anschrift und Telefonnummer vorliegt. Für einen Besichtigungstermin stehen wir ebenfalls gerne nach Terminvereinbarung zur Verfügung. Bitte beachten Sie, dass Besichtigungstermine ausschließlich mit uns abzustimmen sind.

Wir freuen uns auf Ihre Kontaktaufnahme.